

Многоквартирный жилой дом по ул. Сергеева в агрогородке Польшковичи Могилевского района

Схема расположения участка



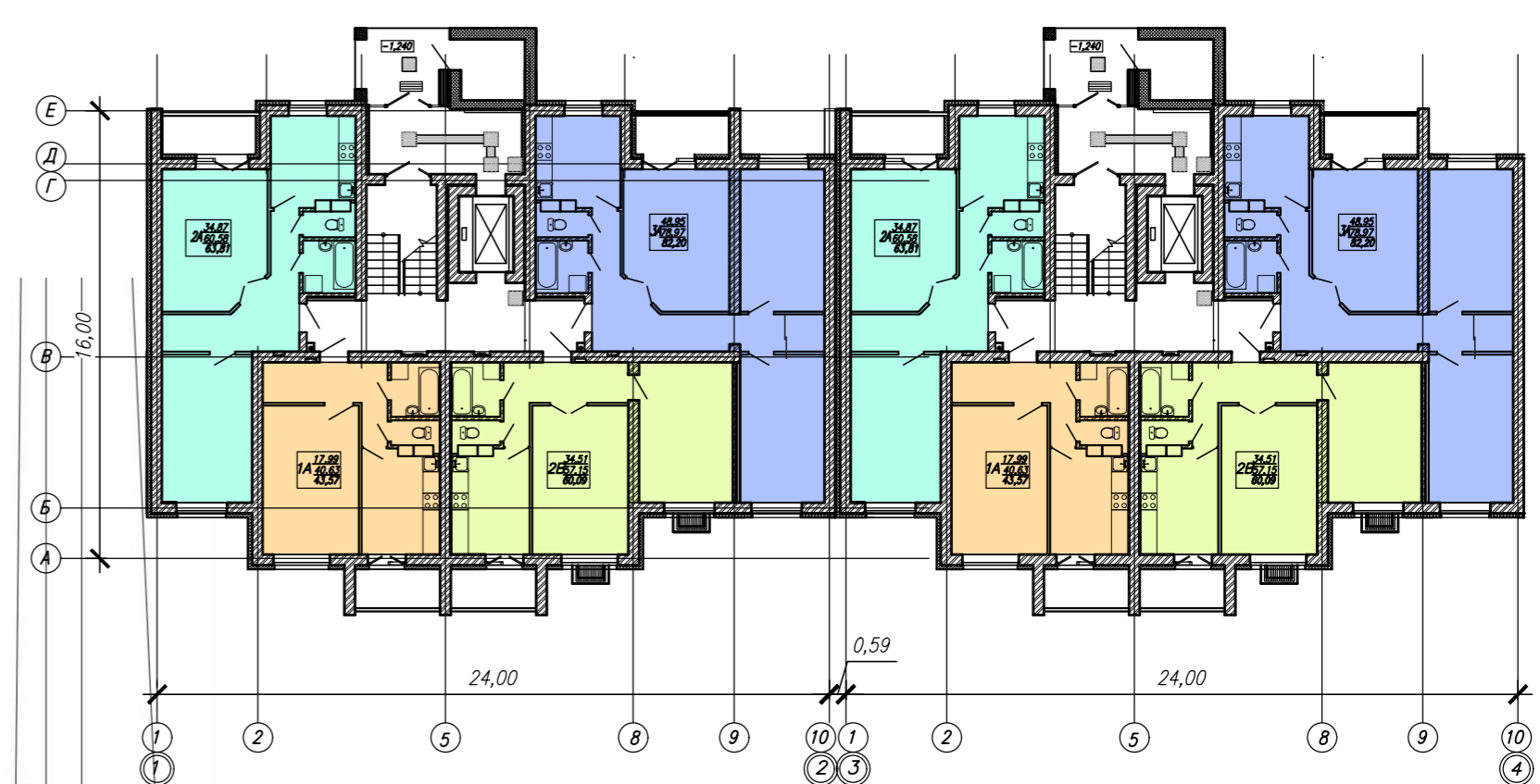
Фасад в компоновочных осях "4-1"



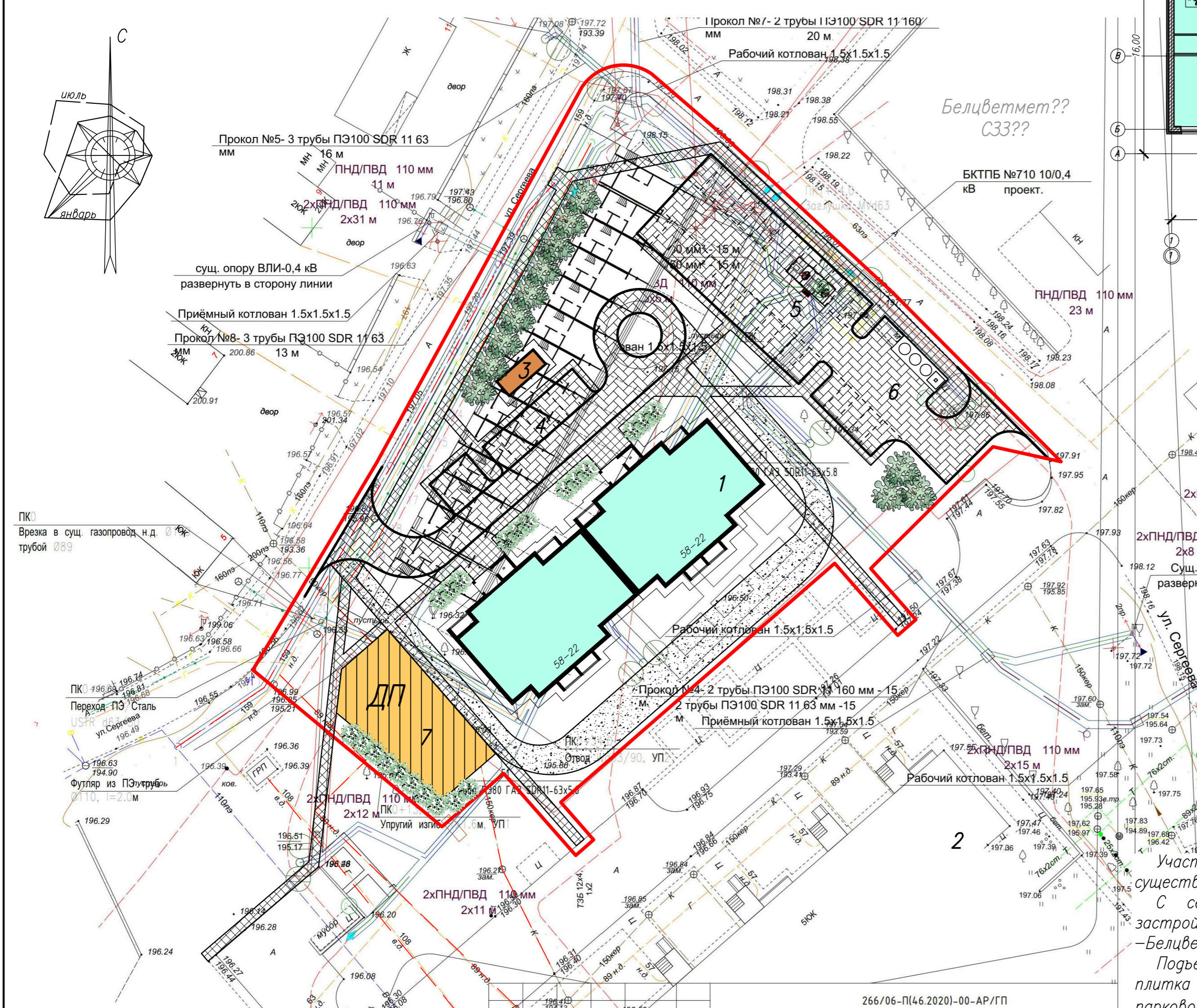
Фасад в компоновочных осях "1-4"



План первого этажа



Генплан



Ведомость жилых и общественных зданий и сооружений

№ п/п	Наименование и обозначение	Этажность	Количество	Площадь, м ²		Строительный объем, м ³	
				Квартир	Здания	Здания	Здания
1	Многоквартирный жилой дом (проектируемый)	5	1	40	40		
2	Многоквартирный жилой дом (сущ.)	5	1	-	-		
3	БКТПБ (проект.)	-	1	-	-		
4	Автомобильная парковка на 9 мест (проект.)	-	1	-	-		
5	Автомобильная парковка на 31 место (проект.)	-	1	-	-		
6	Сооружение для размещения мусорных контейнеров	-	1	-	-		
7	Детская площадка (проект.)	-	1	-	-		

Аннотация

Участок под строительство 40-квартирного жилого дома расположен в существующей жилой застройке по улице Сергеева в а.г. Польшковичи. С северной, западной и юго-западной сторон расположена индивидуальная жилая застройка и ул. Сергеева; с южной – многоквартирные жилые дома №2А и 2Б; с восточной – Белцветмет, Польшковичский сельсовет и Белпочта. Подъезд к жилому дому запроектирован со стороны улицы Сергеева, покрытие проезда – плитка на усиленном основании. Проектом предусматривается устройство автомобильных парковок на 40/мест (100%) из мелкозернистой бетонной плитки на усиленном основании. Пешеходные дорожки и тротуары выполняются из мелкозернистой бетонной плитки. На дворовой территории запроектированы площадки для игр детей и отдыха. Площадки для отдыха оборудованы скамейками, урнами. Игровые площадки для активного досуга комплектуются из физкультурно-игровых устройств. На площадке присутствуют зеленые насаждения. Прилегающая территория озеленяется, устраиваются газоны из невысокой трудновытаптываемой травы. Посадка жилого дома обеспечивает необходимую продолжительность инсоляции каждой квартиры и не оказывает влияния на окружающую придомовую территорию. Проектируемый многоквартирный жилой дом представляет собой пятиэтажный объем, состоящий из двух рядовых секций, каждая размерами в осях 24,0м x 16,0м с техподпольем. Кровля – плоская. Жилой дом имеет следующий состав квартир: однокомнатных – 10, двухкомнатных – 20, трехкомнатных – 10. Комнаты в квартирах изолированы. Наружные стены запроектированы толщиной 510 мм из кирпича силикатного утолщенного рядового, внутренне – толщиной 380 мм – из силикатного кирпича. Снаружи по стенам выполняется легкая штукатурная система с утеплителем из плит минераловатных толщиной 140 мм с декоративно-защитным слоем.

Условные обозначения

- граница работ
- проектируемые тротуары, дорожки, площадки (покрытие тротуарной бетонной плиткой П 20.10.6 (СТБ 1071–2007))
- проектируемые проезды и парковки (покрытие тротуарной бетонной плиткой П 20.10.6 (СТБ 1071–2007) на усиленном основании)
- пожарный проезд
- газон
- бесшовное покрытие на основе резиновой крошки
- существующие здания и сооружения
- здания и сооружения проектируемые

Технико-экономические показатели жилого дома

1. Жилая площадь квартир – 1363,2 м²
 2. Площадь квартир жилого дома – 2373,3 м²
 3. Общая площадь квартир жилого дома – 2489,34 м²
 4. Площадь жилого здания – 2930,34 м²
 5. Площадь застройки жилого здания – 836,28 м²
 6. Строительный объем жилого дома в том числе:
 - ниже отм. 0.000 – 2000,08 м³
 - выше отм. 0.000 – 11249,38 м³
- Коэффициент отношения жилой площади к общей – 0,5.
- Количество квартир всего – 40шт
в том числе однокомнатных – 10шт
двухкомнатных – 20шт
трехкомнатных – 10шт