

# Многоквартирный жилой дом по улице Школьной в агрогородке Межисетки Могилевского района

Фасад в осях "1-19"

Фасад в осях "А-Ж"

Фасад в осях "19-1"

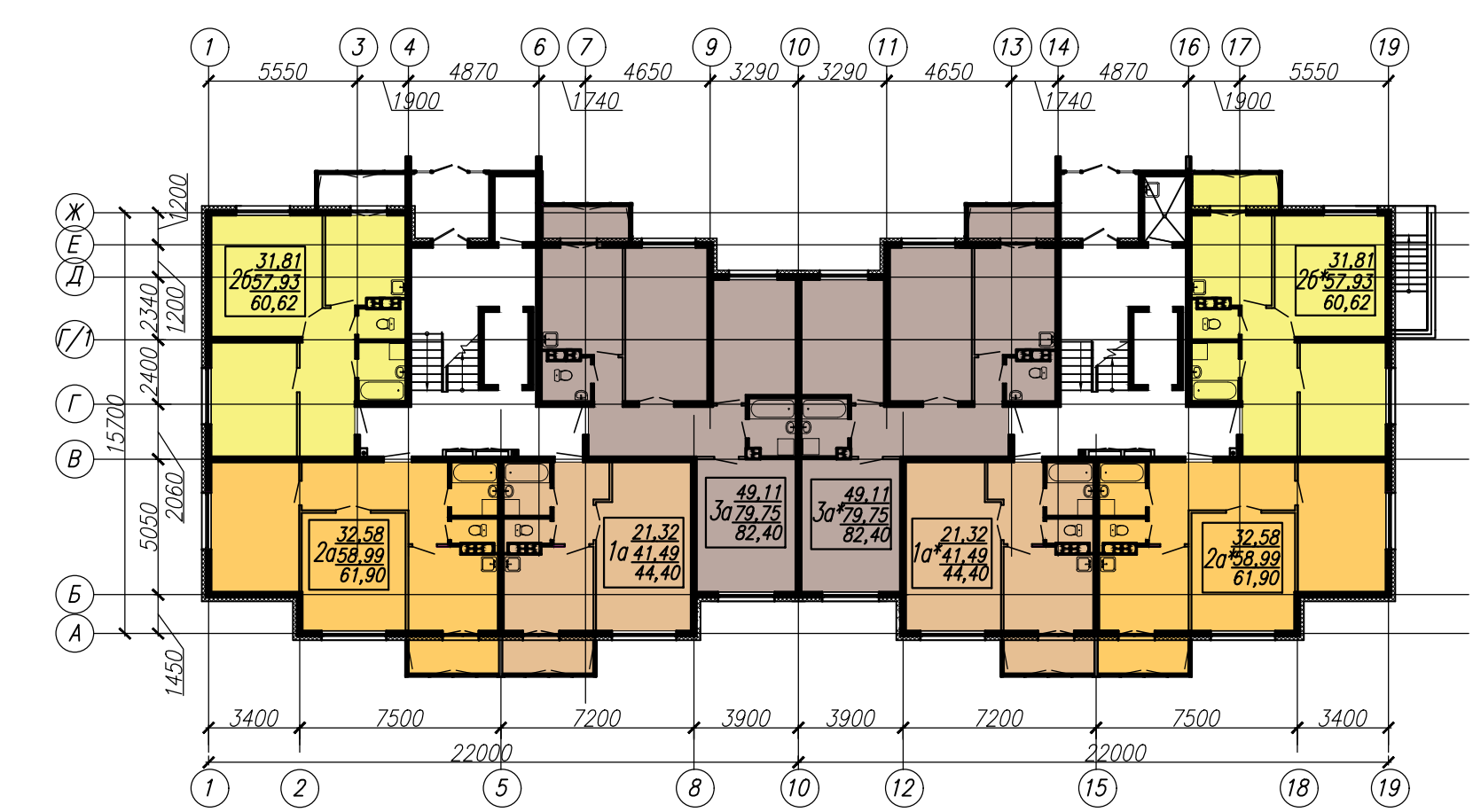
Фасад в осях "Ж-А"



Ведомость жилых и общественных зданий и сооружений

Номер на плане	Наименование и обозначение	Этажность	Количество				Площадь, м2				Строительный объем, м3		
			Здания	Квартир	Здания	Застройки	Здания	Общая	Здания	Всего	Здания	Всего	
													Здания
1	Многоквартирный жилой дом (проектируемый)	5	1	40	40								
2	БКТБ (проект)		1										
3	Сооружение для размещения мусорных контейнеров (проект)												
4	Многоквартирный жилой дом (суц)												
5	Многоквартирный жилой дом (суц)												
6	Многоквартирный жилой дом (суц)												
7	Автопарковка на 27 м/мест (проект)												
8	Автопарковка на 13 м/мест (проект)												

План первого этажа



ТЕХНИКО-ЭКОНОМИЧЕСКИЕ ПОКАЗАТЕЛИ

- Жилая площадь квартир - 1348,20 м<sup>2</sup>
- Площадь квартир жилого дома (без учета летних помещений) - 2381,60 м<sup>2</sup>
- Общая площадь квартир жилого дома (при k=0,7) - 2485,36 м<sup>2</sup>
- Площадь жилого здания - 2635,26 м<sup>2</sup>
- Площадь застройки - 727,90 м<sup>2</sup>
- Строительный объем жилого дома в том числе:
  - ниже отм. 0,000 - 1618,10 м<sup>3</sup>
  - выше отм. 0,000 - 9929,98 м<sup>3</sup>
- Количество квартир в том числе:
  - однокомнатных - 40
  - двухкомнатных - 20
  - трехкомнатных - 10
- Коэффициент отношения жилой площади к общей - 0,5.

АННОТАЦИЯ

Проектируемый многоквартирный жилой дом по улице Школьной в агрогородке Межисетки Могилевского района располагается в соответствии с СКТО на территории многоквартирного жилого застройки. Проектируемое здание представляет собой 2-х секционный пятиэтажный жилой дом по технологии монолитного строительства VST с использованием несъемной опалубки из ЦСП, с лифтовым оборудованием, с размерами в осях 44,0x15,7м., с теплосъемом и входом в него.

Участок под строительство расположен в северной части агрогородка Межисетки. На севере, северо-востоке, северо-западе от проектируемого участка располагаются многоквартирные жилые дома. С юго-востока находится территория школы, на расстоянии 20м от проектируемого жилого дома.

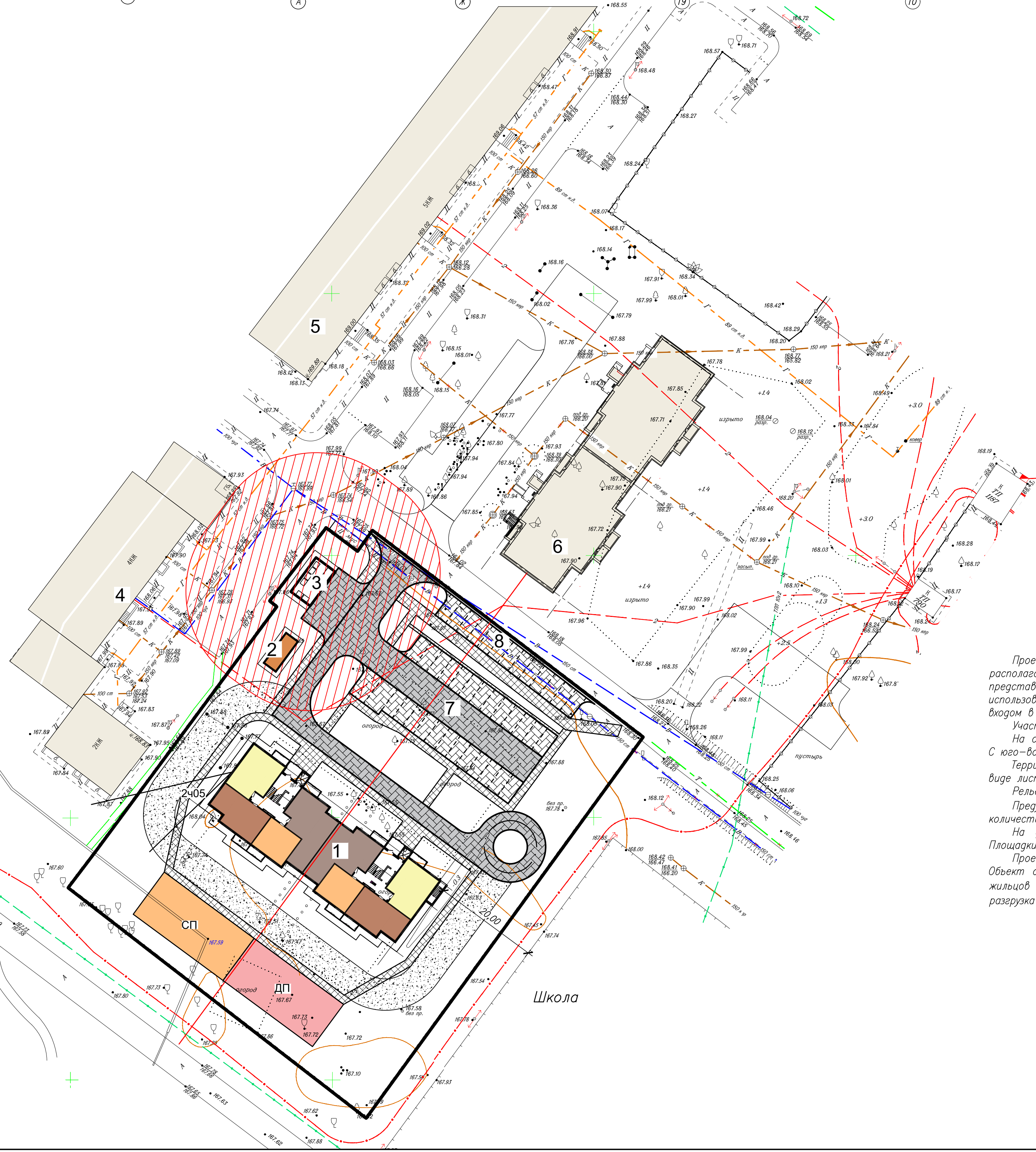
Территория участка свободна от застройки, в настоящее время на территории находятся зеленые насаждения в виде лиственных деревьев, кустарников и газона.

Рельеф спокойный уклон в западном направлении. Предусмотрено устройство парковок на 40 мест (в т.ч. 2 места для инвалидов), что составляет 100% от количества квартир.

На дворовой территории запроектированы площадки для игр детей и отдыха взрослых и занятия спортом. Площадки для отдыха оборудованы скамейками, урнами.

Проект предусматривает эффективное использование участка, высокий уровень благоустройства и озеленения. Объект обеспечен удобными пешеходными и транспортными связями, решение способствует комфортному передвижению жильцов квартала по дворовой территории и не препятствует эпизодическому передвижению автотранспорта (такси, разгрузка личных вещей из автотранспорта, проезд пожарных машин, машин скорой помощи, коммунальных служб).

Схема размещения участка



Условные обозначения

- граница работ
- проектируемые тротуары, дорожки, площадки (покрытие тротуарной бетонной плиткой П 20.10.6 СТЬ 1071-2007)
- проектируемые проезды и парковки (покрытие тротуарной бетонной плиткой П 20.10.6 СТЬ 1071-2007 на усиленном основании)
- бесшовное покрытие на основе резиновой крошки
- существующие здания и сооружения
- проектируемые здания и сооружения
- пожарный проезд

г. Могилев

Многоквартирный жилой дом по улице Школьной в агрогородке Межисетки Могилевского района

"Институт "Могилевсельстройпроект"